

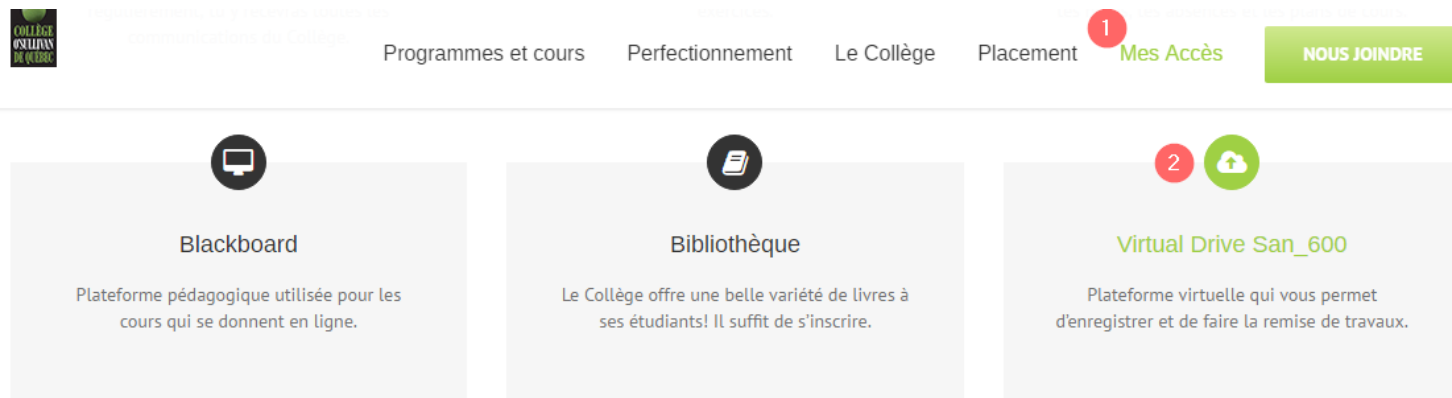
Connexion et utilisation du San_600

► Connexion

Étape 1

Rendez-vous à l'adresse suivante : osullivan-quebec.qc.ca

Cliquez sur la section « Mes accès » et une fois sur la page cliquez de nouveau sur Virtual Drive San_600.



The screenshot shows the website's navigation menu with the following items: Programmes et cours, Perfectionnement, Le Collège, Placement, and Mes Accès (highlighted with a red '1'). A green button labeled 'NOUS JOINDRE' is also visible. Below the menu, three main content boxes are shown: 'Blackboard' (with a computer icon), 'Bibliothèque' (with a book icon), and 'Virtual Drive San_600' (with a house icon and a red '2').

Blackboard
Plateforme pédagogique utilisée pour les cours qui se donnent en ligne.

Bibliothèque
Le Collège offre une belle variété de livres à ses étudiants! Il suffit de s'inscrire.

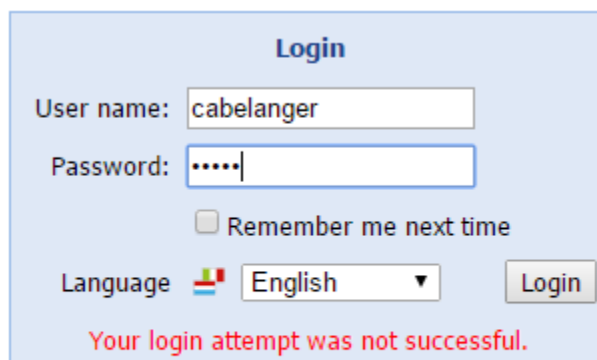
Virtual Drive San_600
Plateforme virtuelle qui vous permet d'enregistrer et de faire la remise de travaux.

Étape 2

- Entrez votre nom d'utilisateur et votre mot de passe.

Votre nom d'utilisateur se compose des deux premières lettres de votre prénom et de votre nom de famille sans accents. Par exemple, pour Caroline Bélanger, le nom d'utilisateur sera « cabelanger ».

- Le mot de passe à utiliser lors de la première utilisation est « 12345 » et cliquez sur Login.



The screenshot shows a login form with the following fields and elements: 'User name:' with the value 'cabelanger', 'Password:' with masked characters '.....', a 'Remember me next time' checkbox, a 'Language' dropdown menu set to 'English', and a 'Login' button. Below the form, a red error message reads: 'Your login attempt was not successful.'

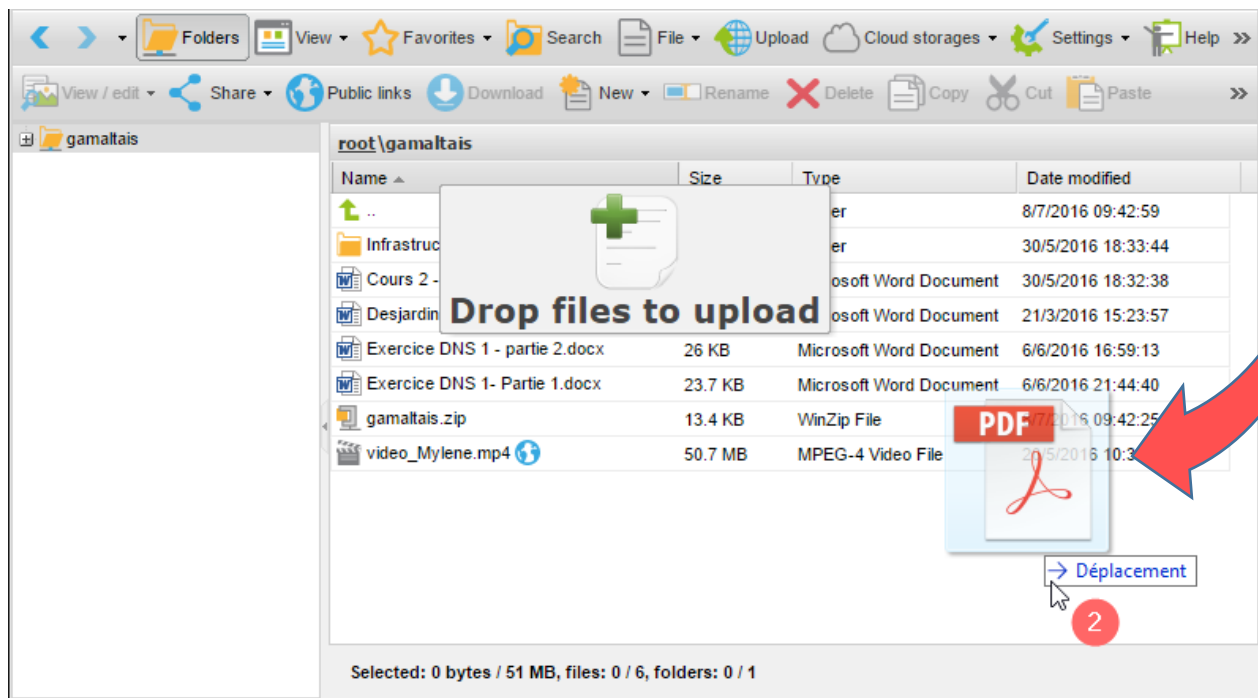
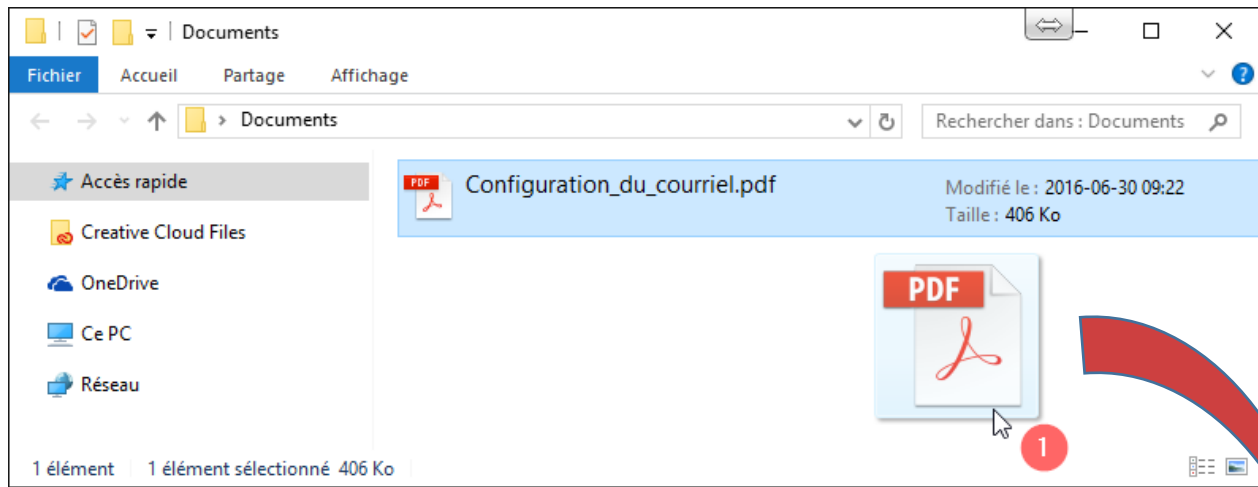
[| Forgot password? |](#) [| Change email |](#) [| Register |](#)

[Mobile version \(Most smartphones and Touchpads\)](#)

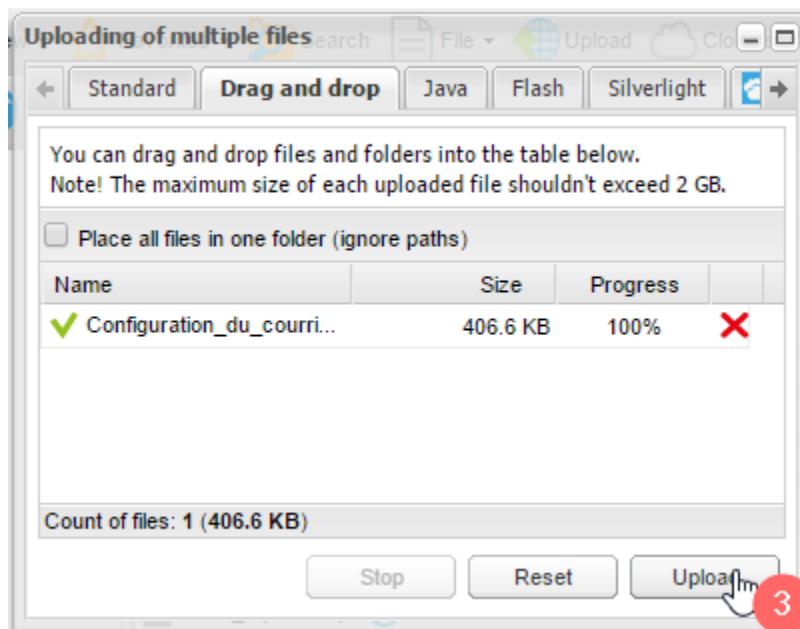
► Utilisation

Ajouter des documents

- Pour ajouter des fichiers ou des dossiers, il suffit de sélectionner le document en question sur l'ordinateur et de le glisser vers votre dossier San 600 dans le navigateur web.

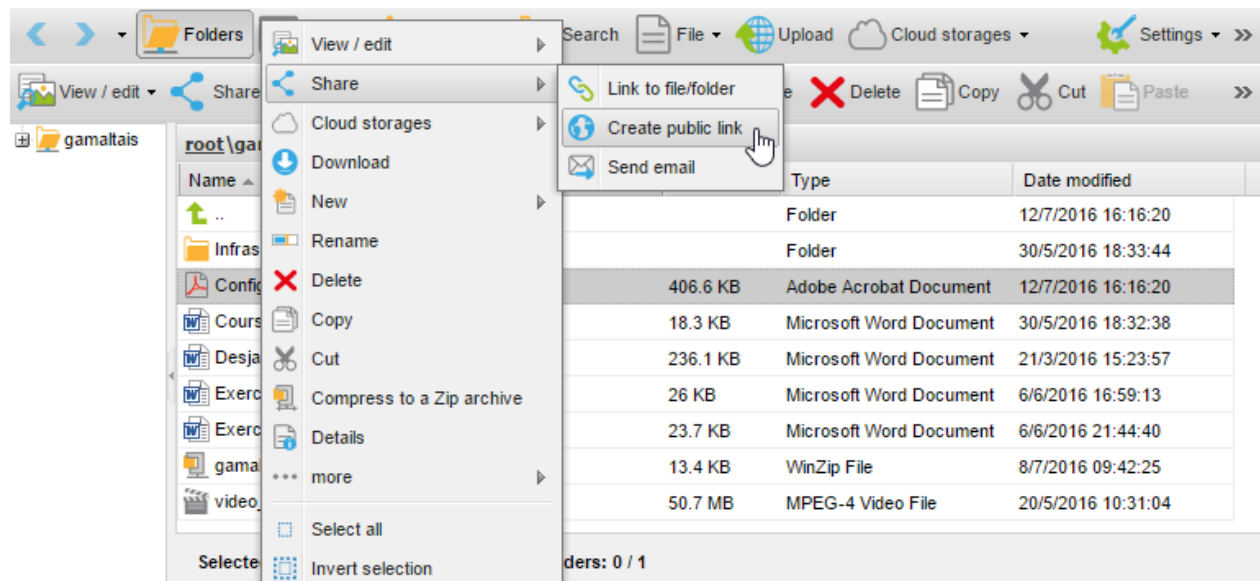


- Pour terminer l'opération, il suffit de cliquer sur « Upload ».

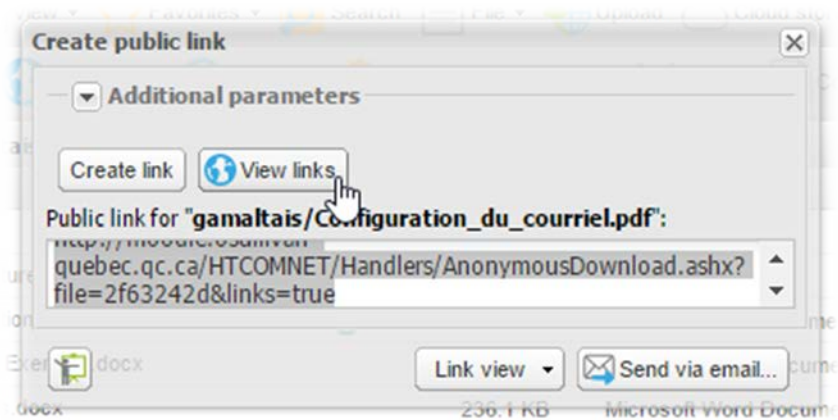


Partager un fichier ou un dossier

- Faites un clic droit sur le fichier ou le dossier que vous souhaitez partager.



- Dans la section « Share », cliquer sur « Create public link ».



- Il ne reste plus qu'à copier le lien et le partager.

